



# Carrière de Haut-Le-Wastia

Rue du Redeau 5530 Yvoir – Tél : 082 / 61.39.82  
Siège Social : Grand'Route, 71 – 4367 CRISNEE  
Tél : 04 / 257.48.31

## Déclaration de performance DoP

### Fiche technique de produit

Certificat CE 2+ N° 0965 - CPR - GTO 551

Producteur : Carrière de Haut-Le-Wastia  
Granulats: Gravillons 2/5  
Péetrographie : Grès  
Elaboration : Lavé



#### Partie contractuelle - valeurs spécifiées sur lesquelles le producteur s'engage

Classe granulaire			d/2	d	D/1,4	D	1,4D	-
<b>2</b>	<b>5</b>		1	2	4	5,6	8	11,2
	FI	0,063						
LS	25	1,0	2	15	85	100	100	100
LI	0	0	0	0	55	85	98	100

		Spécifications CE*		
		EN 13043	EN 12620	EN 13242
Classe granulaire	Désignation	G <sub>C</sub> 85/15	G <sub>C</sub> 85/20	G <sub>C</sub> 80/20
Teneur en fines	EN 933-1 / Catégorie	f <sub>1</sub>	f <sub>1,5</sub>	f <sub>2</sub>
Régularité tamis intermédiaires & 63 µm	Catégorie	G <sub>NR</sub>	-	GT <sub>NR</sub>
Coefficient d'aplatissement	EN 933-3	Fl <sub>25</sub>	Fl <sub>35</sub>	Fl <sub>35</sub>
Résistance à la fragmentation ( LA )	EN 1097-2 / Catégorie	LA <sub>15</sub>	LA <sub>15</sub>	LA <sub>20</sub>
Résistance à l'usure ( MDE )	EN 1097-1 / Catégorie	MDE <sub>15</sub>	MDE <sub>15</sub>	MDE <sub>15</sub>
Coefficient de polissage accéléré ( PSV )	EN 1097-8 / Catégorie	PSV <sub>56</sub>	PSV <sub>56</sub>	-
Masse volumique réelle prd ( 10/14 )	EN 1097-6	2,62 Mg/m <sup>3</sup>	2,62 Mg/m <sup>3</sup>	2,62 Mg/m <sup>3</sup>
Absorption d'eau ( 10/14 )	EN 1097-6	0,9	0,9	0,9
Présence de matières organiques	EN 1744-1	Négatif	Négatif	Négatif
Sensibilité au gel-dégel	EN 1367-1	WA <sub>24</sub> 1	-	WA <sub>24</sub> 1
Autres caractéristiques		NPD	NPD	NPD

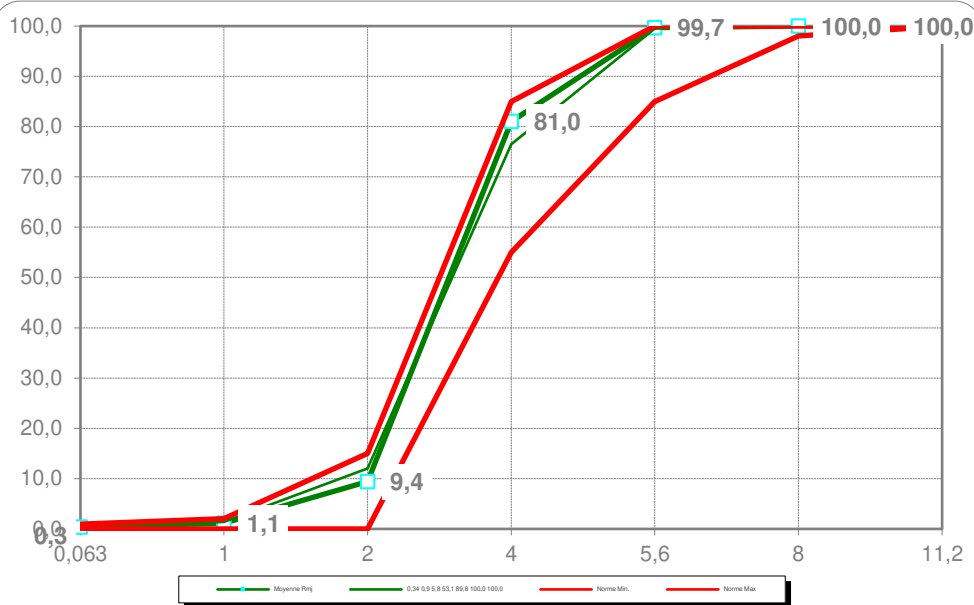
#### Partie informative - résultats de production - % passant - ± 6 mois à la date de publication

Tamis mm	0,063	1	2	4	5,6	8	11,2	FI
<b>Moyenne</b>	0,3	1,1	9,4	81,0	99,7	100,0	100,0	21
<b>Ecart type</b>	0,2	0,5	4,0	3,3	0,6	0,0	0,0	2
<b>Minimum</b>	0,0	0,3	1,7	72,2	97,1	100,0	100,0	18
<b>Maximum</b>	1,0	2,0	14,4	84,1	100,0	100,0	100,0	23

	Moyenne indicative
Los Angeles ( 10/14 )	11
Micro Deval ( 10/14 )	12
PSV - ( MDE+LA )	33
PSV	56
WA24	0,9
MVR - Rrd	2,62
Angularité ( sable )	37
% grains concassés	C100/0
Valeur au bleu MBf ( sable )	2,9
Valeur au bleu MB ( sable )	0,6

\*Déclaration du producteur

<b>Date de publication</b>	<b>01-02-23</b>
<b>Code produit</b>	<b>660205</b>
<b>Code d'identification</b>	<b>205-14</b>



Jean-Philippe Lecat  
Responsable qualité